

JEAN LEON



VINYA
PALAU
MERLOT **2020**
Vino de Finca Calificada

En 1963, Jean Leon materializó su sueño en forma de una bodega que llevara su nombre. Se convirtió en uno de los pioneros en introducir las variedades francesas en el Penedès. Vinya Palau es un tributo a su ciudad natal de Santander, punto de partida de una trayectoria llena de éxitos.

DO: Penedès. Certificado como *Vino de Finca Calificada*.

Variedades: 100% Merlot.

Notas del enólogo: Color rubí intenso con matices violetas. En nariz es intenso y fresco, destacando las notas de frutos negros como cassis y moras acompañadas por ligeras notas de tostados y ahumados procedentes de su paso por bodega. La boca es estructurada y voluptuosa, con una buena concentración y una equilibrada acidez aportando un final largo y elegante.

ELABORACIÓN

Vendimia: 10 de septiembre de 2020.

Vinificación:

Tiempo de maceración: 10 días

Tipo de fermentación: Alcohólica en depósitos de acero inoxidable y maloláctica en barricas de roble.

Tiempo de fermentación: 20 días.

Tª de fermentación: 23 °C

Envejecimiento: Crianza mínimo de 12 meses en bodega de roble francés de 225 litros, con fermentación maloláctica incluida. Posterior crianza en botella un mínimo de 6 meses.

Fecha de embotellado: 18 de julio de 2022

Producción: 10.095 botellas de 75cl.

Lote: L22199M

DATOS TÉCNICOS

Ecológico: Sí

Vegano: Sí

Grado alcohólico: 14,5%

pH: 3,15

Acidez total: 7,11 g/l

Azúcares residuales: 0,7 g/l (G+F)

SO2 Total: 98 ppm

Alérgenos: Contiene sulfitos

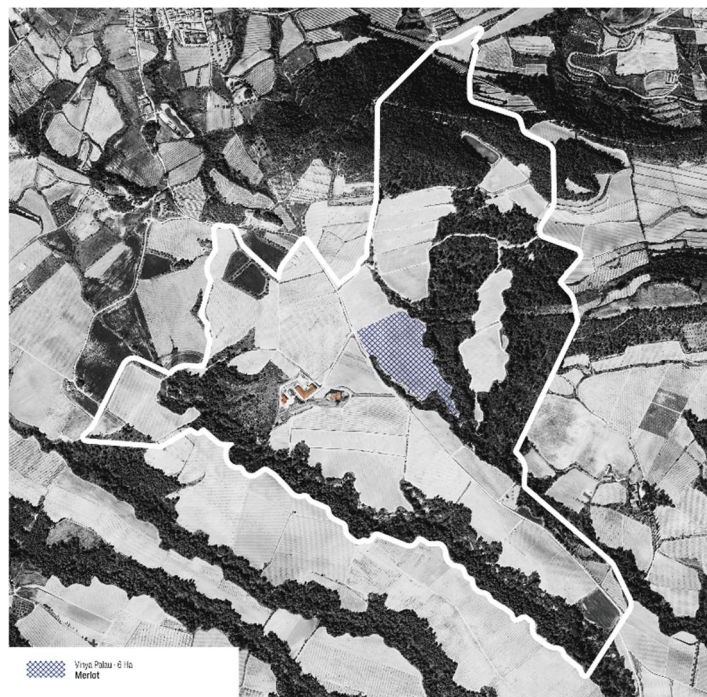
Tª de conservación: 12-15 °C

Tª de servicio: 16-18 °C

RECONOCIMIENTOS

· 90 puntos, Guía Peñín, 2025

JEAN LEON



INFORMACIÓN FINCA

Finca: Palau

Emigrante primero, taxista después, restaurador de éxito y confidente de las estrellas en la era dorada del Hollywood más icónico, la historia de Jean Leon es la eterna historia del sueño americano. Consciente de sus orígenes, Vinya Palau es un homenaje a su ciudad natal de Santander, punto de partida de una trayectoria llena de éxitos.

Localización: Alt Penedès, Catalunya.

Inicio plantación: 1991

Superficie: 6 ha

Altitud: 266 - 275 m

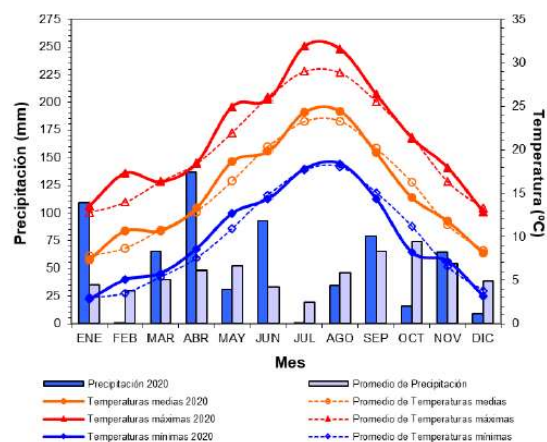
Pendiente: 5-10%

Orientación: Sur

Suelo: Arcilloso-calcáreo. De color marrón amarillento, moderadamente profundo, bien drenado y de textura media y moderadamente fina, sin piedras. El contenido en materia orgánica es muy bajo y el de carbonato cálcico y calcáreo es moderado. La capacidad de retención de agua es muy alta.

Agricultura: 100 % ecológica desde 2008

CLIMATOLOGÍA



Precipitación total: 640 mm

Temperatura media: 15,3 °C

2020 ha sido un año lluvioso con temperaturas un poco más elevadas de lo habitual, y un verano cálido. Durante el periodo vegetativo las precipitaciones han sido constantes y abundantes. En verano se alcanzaron temperaturas superiores a los 30°C.